



# Kibaaré

N° 18  
Avril  
Mai  
Juin  
2013

EDITO

*Dicton Africain : « Une femme enceinte a un pied dans la tombe et un pied sur la Terre »*

Urbain, après un séjour de deux mois (mi-avril, mi-juin 2013) au Burkina Faso nous a évoqué la situation des femmes du village et des environs, concernant la santé et plus particulièrement la mortalité maternelle.

Dans le rapport Amnesty International « Donner la vie, risquer la mort » de Janvier 2010, il est dit :

« Chaque année plus de 2000 femmes meurent au Burkina Faso de complications liées à la grossesse et à l'accouchement... » ainsi que « ... des obstacles géographiques qui empêchent d'accéder aux centres de santé... »

Aujourd'hui, le bâtiment (murs et toit) a été construit, grâce à l'aide financière du Père Jean Claude Ponette et de la Communauté Chrétienne de Nivelles en Belgique, mais non terminé.

Aussi lors de notre réunion de bureau, nous avons discuté de cette situation et avons décidé d'apporter au village l'aide nécessaire pour l'achèvement de la maternité.

Vous pourrez suivre à l'intérieur de notre journal, un article complémentaire à ce sujet.

Nous vous souhaitons à toutes et à tous de BONNES VACANCES...

Portez vous bien

Jackie Rouillon  
Présidente Burkina Songré

Association Burkina Songré  
reconnue d'utilité générale  
49, avenue Victor Hugo 95 250 Beauchamp — mobile 06 30 63 67 17  
Courriel : burkina.songre@yahoo.fr  
www.burkinasongre.asso.fr  
Retrouvez nous sur Facebook

# Point sur les projets en cours

## La maternité :

Depuis 2011, faute de moyens, la finition de la maternité est en panne et ce malgré tous les appels formulés auprès d'organismes locaux par François Yaméogo, président de l'ADB.

Actuellement les services du dispensaire et de la maternité sont regroupés dans un même local, celui du CSPS\*, cette situation crée maintes difficultés pour les agents de santé et notamment les conditions précaires d'accouchement pour les femmes de Bougrétenga et des villages environnants.

L'objectif global de ce projet est d'achever la maternité afin de la mettre en service .

De façon spécifique, il est question de :

Normaliser le CSPS \*.

Mettre le service de maternité dans un cadre convenable.

Créer de bonnes conditions d'accouchement.

Améliorer les conditions de travail des agents de santé.

## Travaux restant à effectuer :

Le crépissage intérieur

La chape

La peinture et le carrelage

La plomberie (équipement sanitaire)

Le plafonnage qui restera en attente

**Montant de l'ensemble : 4401 €**

Lors de notre dernière réunion, l'ensemble des membres de Burkina Songré a pensé qu'il fallait sans plus tarder, apporter sa contribution , pour le soulagement des populations, il a donc été débloqué les fonds nécessaires à la réalisation de ce projet .

Guy Rouillon

\* Centre de santé et de promotion sociale





# Point sur les réalisations en cours

## Construction de l'école B (suite)

Les travaux avancent à grands pas comme vous pouvez le constater

Voir photos ci-jointes .



# La vie au Village

## Le jardin scolaire

*« J'ai profité de la clôture des activités du Groupe d'animation pédagogique de Bougrétenga pour vous faire des photos du jardin scolaire.*

*Bien de chose à tous!*

*Amicalement! »*

François!



## La Bibliothèque au CMS

*« Juste vous envoyer des images de la bibliothèque. Elle est bien terminée mais nous n'avons pas encore eu le temps d'organiser le rangement des livres par classe et par discipline. Nous le ferons après les examens quand on sera libre.*

*Grand merci à Monique qui a financé cette œuvre. Merci aussi Jackie qui a envoyé des livres pour la renforcer.*

*Encore merci à tous les partenaires pour les efforts consentis. »*

François





# Cahier d'un retour au pays natal par Urbain Yaméogo

## Quoi de neuf au Faso ?

Pour la première fois depuis 2006, j'ai effectué un long séjour au Burkina Faso, un peu plus de 2 mois (avril à mi-juin). Un séjour de travail certes, mais qui m'aura permis de toucher du doigt certaines réalités du pays et du village. Le Kibaaré de ce mois est donc l'occasion pour moi de partager avec vous quelques nouvelles du pays.

## Une bonne bouffée de chaleur...

Les mois d'avril, mai et juin sont connus pour être des plus chauds au pays. Parti de Montréal à un moment où les températures étaient encore négatives, je me suis plongé dans un climat particulièrement chaud auquel il a fallu s'habituer avec en plus des coupures intempestives d'électricité.

## De grandes difficultés malgré quelques progrès

On ne peut nier le fait que des changements sont intervenus ces dernières années au Burkina. Ils sont visibles aussi bien dans la ville de Ouagadougou qu'à l'intérieur du pays. En guise d'exemple, on peut noter le développement de la téléphonie ainsi que des pistes rurales. Les pistes rurales ont permis le désenclavement de nombreux villages comme Bougrétenga désormais relié à Pouytenga (la plus grande ville et place commerciale des environs, connu pour son marché) et Kando, le chef-lieu de commune et de département. Cela a renforcé les échanges entre les villages avec une plus grande fluidité dans la circulation de personnes et des biens. La téléphonie quant à elle tend à révolutionner les pratiques de communication. Même les personnes illettrées (non scolarisées) possèdent des téléphones portables, aidé en cela par une plus grande couverture de réseau et le développement de l'électrification rurale (aux panneaux solaires) qui permet la recharge des portables. Je n'osais pas penser que de sitôt ma maman qui ne sait ni lire ni écrire posséderait un téléphone et m'appellerait. Toutefois, ces évolutions masquent mal de sérieuses difficultés. Les réseaux téléphoniques sont souvent saturés rendant difficile la communication. Les coupures intempestives d'électricité (délestages) en particulier affectent très sérieusement l'économie du pays. Il m'est arrivé de me rendre au bureau sans pouvoir travailler de la journée du fait du délestage. Et pourtant d'importantes sommes ont été investies pour renforcer l'offre d'énergie (construction de centrales thermiques, interconnexion avec le Ghana et la Côte d'Ivoire, etc.). Lors d'une table-ronde à laquelle j'ai participé en présence du ministre de l'énergie et des mines et de partenaires du Burkina Faso, une coupure d'électricité est intervenue juste avant qu'il ne prononça son discours. Si certains dans la salle étaient heureux qu'il soit lui-même confronté à la réalité, le ministre a pour sa part pris la chose avec humour, disant que cette situation devait interpeller les partenaires techniques et financiers pour accompagner le gouvernement dans le renforcement de l'offre en énergie. Bougrétenga n'est pas connecté au réseau électrique national. Il ne souffre donc pas directement de cette pénurie. Les panneaux solaires acquis par quelques familles permettent au moins l'éclairage de nuit mais sans plus. Dans le dernier rapport du PNUD\* de 2013, le Burkina Faso a été classé 183 sur 186 pays (avec un IDH\*\* de 0,343), alors qu'en 2011, il était 181ème sur 187 (IDH 0,331). Il y a donc beaucoup de progrès à faire pour atteindre l'émergence visée par les autorités du pays!

\* PNUD- Programme des Nations Unis pour le Développement

\*\* IDH- Indice de Développement Humain

# NOS activités notre présence

## Notre randonnée pique nique 2013 une journée formidable !

Nous avons eu la chance d'avoir un temps de rêve toute la journée : doux soleil, brise légère, température idéale !...

Nous nous sommes retrouvés à une quinzaine de personnes pour la balade du matin, à Théméricourt dans le Parc du Vexin. Jolie marche au milieu des blés et des coquelicots, plus ou moins longue selon le désir de chacun (8 km pour les uns, 11 km pour les courageux). A midi, halte dans une grande et accueillante clairière, tondue pour nous, semblait-il !... Là, une bonne dizaine de personnes se sont jointes au groupe pour un pique-nique convivial : partages de salades, de petites rasades ... Un grand moment de bien-être ! Puis suite de la rando l'après-midi, en traversant cette fois des sous-bois puis des villages... avant de rejoindre la Brasserie de Théméricourt où bières et limonades ont désaltéré tous ces joyeux marcheurs...

Cette rando 2013 restera dans les annales !...

Sylvie Vée



## Date à retenir sur 2013

Le 7 Septembre 2013 :

Forum des associations à Beauchamp



# Comment participer à nos actions

En adhérant à notre association, en faisant un don, en faisant part de vos idées sur les projets en cours ou sur tout nouveau projet.

Sachez que nous sommes en recherche de mécènes, si vous travaillez dans une entreprise dotée d'une Fondation oeuvrant dans nos domaines d'intervention, nous avons la possibilité de déposer un dossier de mécénat, alors n'hésitez pas.

## Bulletin d'Adhésion

*Vous souhaitez soutenir nos actions ?*

Adhérez à notre association :

Nom : .....  
Prénom : .....  
Adresse : .....  
Code postal : .....  
Ville : .....  
N° de téléphone : .....  
Courriel : .....

Je souhaite adhérer à Burkina Songré :

- Individuelle 15 €  
 Etudiant 10 €  
 Couple 25 €

Je souhaite faire un don de : ..... €

66 % de réduction d'impôt (voir au dos)

Si affectation sur projet spécifique nous le signaler.  
Vous pouvez aussi nous aider en consacrant de votre temps.

A retourner à l'adresse suivante :



Burkina Songré  
49, avenue Victor Hugo  
95 250 - Beauchamp -

**Notre Association BURKINA SONGRE est maintenant gérée en année civile, aussi n'oubliez pas de régler votre adhésion 2013 si vous souhaitez toujours soutenir nos actions.**

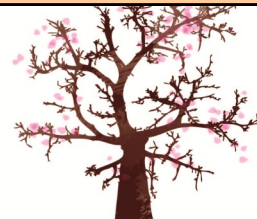
**Un grand merci à vous tous**

*Burkina Songré*

49, avenue Victor Hugo  
95 250 - Beauchamp -

01 39 60 03 09  
06 30 63 67 17

burkina.songre@yahoo.fr



**BURKINA  
SONGRÉ**



www.burkinasongre.asso.fr

Association humanitaire



## Pourquoi Burkina Songré ?

Burkina Songré, « Aide au Burkina » en langue nationale Mooré est une **association à but humanitaire** qui a pour vocation d'**agir en faveur du développement du Burkina Faso**, un des pays les plus pauvres d'Afrique.

## Notre mission

Apporter une contribution au développement local des zones défavorisées du Burkina Faso par le financement de projets portés par la population et les associations locales.

Nous agissons ainsi en partenariat avec des associations locales qui connaissent et nous indiquent les champs prioritaires d'intervention.

Ce choix nous permet de relayer la dynamique locale pleine d'espoir et de financer des projets concrets répondant aux réels besoins de la population.

## Notre mode d'intervention

Burkina Songré a choisi d'intervenir dans un premier temps au sein du village de Bougrétenga. Situé à 150 km à l'est de Ouagadougou, ce village de 3000 habitants se bat pour son développement et mérite qu'on lui tende la main.

Notre principal relais dans le suivi et la réalisation des projets au niveau local est l'Association pour le Développement de Bougrétenga (ADB).

En accord avec l'ADB nous avons choisi principalement l'éducation et le social comme domaines d'interventions à Bougrétenga.

Notre contribution matérielle, technique et financière est la vôtre et constitue un gage de succès des projets.

Nous restons attentifs aux besoins locaux et vigilants sur la bonne utilisation des fonds qui nous sont confiés pour le financement de telles opérations.

## Actions en cours



Ecole gratuite pour les 485 enfants du village :

Une somme de 4 euros permet à un enfant d'être scolarisé pour un an.



Projet d'un Centre Multi-Services qui participe à la lutte contre la pauvreté. Le Centre crée des activités génératrices de revenus pour les femmes :

- Atelier couture
- Atelier tissage
- Presse beurre de charité, savonnerie
- Bibliothèque, etc...



Reboisement



Poulaillers familiaux

## Comment nous soutenir ?

En devenant membre de Burkina Songré :



Vous choisissez de fidéliser votre engagement en faveur d'un développement durable par votre cotisation annuelle et votre implication bénévole dans la vie de l'association !

En faisant un don :



Votre contribution sous toute forme est essentielle pour la réalisation de notre mission. Vous pouvez choisir d'affecter votre don à la mise en œuvre d'un projet spécifique ou de le dédier au budget global.



66 % de votre soutien à Burkina Songré est déductible de vos impôts dans la limite de 20 % de vos revenus imposables

Pour un don de 50€ vous payez réellement 17€.

Vous recevrez un reçu fiscal

