



N° 23
Décembre
2014

Kibaaré

EDITO

Bonjour à Tous,

Voilà bientôt trois semaines que nous sommes revenus du Burkina Faso et ce voyage à deux ne s'est pas passé tout à fait comme prévu sauf lors de notre séjour au village qui a été bien rempli et d'un accueil toujours très chaleureux.

Un petit mot rapide sur notre semaine historique pour le pays vécue à Ouagadougou, nous sommes restés dans l'hôtel une bonne partie de la fin du voyage, frontière fermée, aéroport sans trafic et couvre feu. Nous en profitons pour remercier vivement tous nos amis, famille qui nous ont passé des messages de sympathie.

Ce que nous souhaitons de tout cœur pour ce peuple attachant qui a payé cher cette révolution, c'est un président élu démocratiquement en novembre 2015, qui apportera à son pays le bien être mérité.

Dans ce kibaaré spécial "rencontre avec le village" nous allons vous montrer des photos de toutes les réalisations effectuées que nous n'avions jamais vues de nos propres yeux.

Le fond et le débat seront abordés lors de notre Assemblée Générale du 24 Janvier 2015, nous vous attendons nombreux.

A l'aube de cette fin d'année, nous vous souhaitons à tous de très belles fêtes.

Portez vous bien

Jackie Rouillon
Présidente Burkina Songré

De retour de Bougrétenga

Les réalisations en photos



Le Forage



Le Centre Multi Services



La maternité et le dépôt pharmacie-

De retour de Bougrétenga

Les réalisations en photos (suite)



Le Moulin à grains



L'aire de séchage



L'école B, classe de CM2

atelier de tissage

Après avoir reçu une formation (dix femmes, une de chaque quartier) elles ont souhaité emmener leur métier à tisser chez elles pour mieux organiser leur journée. Nous avons donc été chez Binta YAMEOGO qui nous a fait une démonstration. Nous avons pu lui acheter quelques bandes de tissus que nous apporterons lors des diverses manifestations de l'Association.



Merci à tous ceux qui nous ont accompagnés durant notre séjour

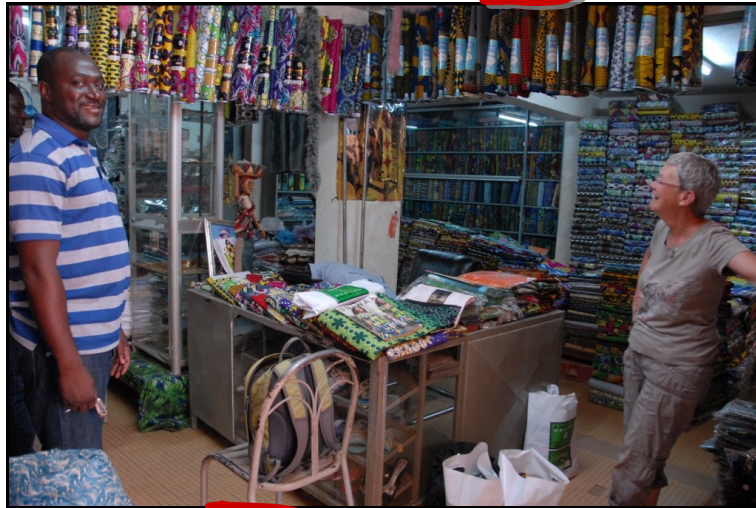


SANS OUBLIER TOUS LES
AUTRES QUI NE SONT PAS
EN PHOTO

Les bronziers



Les Pagnes



Les Bijoux



Dates à retenir

LE 24 JANVIER 2015 À 15H

Assemblée Générale de Burkina Songré
45 avenue Roger Salengro
95250—Beauchamp

LE 22 MARS 2015 À 12H

Notre repas africain annuel
Lieu à vous confirmer ultérieurement

POUR 2015



Comment participer à nos actions

En adhérant à notre association, en faisant un don, en faisant part de vos idées sur les projets en cours ou sur tout nouveau projet.

Sachez que nous sommes en recherche de mécènes, si vous travaillez dans une entreprise dotée d'une Fondation oeuvrant dans nos domaines d'intervention, nous avons la possibilité de déposer un dossier de mécénat, alors n'hésitez pas.

Bulletin d'Adhésion

Vous souhaitez soutenir nos actions ?

Adhérez à notre association :

Nom :
Prénom :
Adresse :
Code postal :
Ville :
N° de téléphone :
Courriel :

Je souhaite adhérer à Burkina Songré :

- Individuelle 15 €
 Etudiant 10 €
 Couple 25 €

Je souhaite faire un don de : €

66 % de réduction d'impôt (voir au dos)

Si affectation sur projet spécifique nous le signaler.
Vous pouvez aussi nous aider en consacrant de votre temps.

A retourner à l'adresse suivante :



Burkina Songré
49, avenue Victor Hugo
95 250 - Beauchamp -

Burkina Songré

49, avenue Victor Hugo
95 250 - Beauchamp -

01 39 60 03 09
06 30 63 67 17

burkina.songre@yahoo.fr



**BURKINA
SONGRÉ**



www.burkinasongre.asso.fr

Association humanitaire



**BURKINA
SONGRÉ**

Pourquoi Burkina Songré ?

Burkina Songré, « Aide au Burkina » en langue nationale Mooré est une association à but humanitaire qui a pour vocation d'agir en faveur du développement du Burkina Faso, un des pays les plus pauvres d'Afrique.

Notre mission

Apporter une contribution au développement local des zones défavorisées du Burkina Faso par le financement de projets portés par la population et les associations locales.

Nous agissons ainsi en partenariat avec des associations locales qui connaissent et nous indiquent les champs prioritaires d'intervention.

Ce choix nous permet de relayer la dynamique locale pleine d'espoir et de financer des projets concrets répondant aux réels besoins de la population.

Notre mode d'intervention

Burkina Songré a choisi d'intervenir dans un premier temps au sein du village de Bougrétenga. Situé à 150 km à l'est de Ouagadougou, ce village de 3000 habitants se bat pour son développement et mérite qu'on lui tende la main.

Notre principal relais dans le suivi et la réalisation des projets au niveau local est l'Association pour le Développement de Bougrétenga (ADB).

En accord avec l'ADB nous avons choisi principalement l'éducation et le social comme domaines d'interventions à Bougrétenga.

Notre contribution matérielle, technique et financière est la vôtre et constitue un gage de succès des projets. Nous restons attentifs aux besoins locaux et vigilants sur la bonne utilisation des fonds qui nous sont confiés pour le financement de telles opérations.

Actions en cours



Ecole gratuite pour les 485 enfants du village :

Une somme de 4 euros permet à un enfant d'être scolarisé pour un an.



Projet d'un Centre Multi-Services qui participe à la lutte contre la pauvreté. Le Centre crée des activités génératrices de revenus pour les femmes :

- Atelier couture
- Atelier tissage
- Presse beurre de karité, savonnerie
- Bibliothèque, etc...



Reboisement



Poulaillers familiaux

Comment nous soutenir ?

En devenant membre de Burkina Songré :



Vous choisissez de fidéliser votre engagement en faveur d'un développement durable par votre cotisation annuelle et votre implication bénévole dans la vie de l'association !

En faisant un don :



Votre contribution sous toute forme est essentielle pour la réalisation de notre mission. Vous pouvez choisir d'affecter votre don à la mise en œuvre d'un projet spécifique ou de le dédier au budget global.



66 % de votre soutien à Burkina Songré est déductible de vos impôts dans la limite de 20 % de vos revenus imposables

Pour un don de 50€ vous payez réellement 17€.

Vous recevrez un reçu fiscal

