



N° 12
Juillet
Août
Septembre
2011

Kibaaré

EDITO

En cette période estivale, c'est un moment propice à la réflexion et aux projets pour cette rentrée.

Notre motivation première au village de Bougrétenga reste l'éducation pour TOUS, nous devons nous attacher à la CONSTRUCTION D'UNE DEUXIEME ECOLE pour pallier au sureffectif de toutes les classes. A la rentrée 2011/2012 il y aura 110 élèves au CM2 avec les redoublants, le ratio est de 50 élèves/classe au Burkina Faso, soit plus du double à Bougrétenga.

Nous pouvons vous dire dès maintenant que le budget scolaire de la rentrée prochaine est couvert par le versement de vos adhésions et de vos dons, un grand merci à tous.

La poursuite des études dans le secondaire pour certains élèves (critère social et travail scolaire) est aussi notre axe de réflexion, nous pensons aux parrainages de ces enfants, il faut compter pour une année scolaire en collège, un coût approximatif de 100 euros sur l'année en école public. Nous aimerions connaître votre point de vue sur cette démarche, dites nous ce que vous en pensez par courriel. (voir le détail dans l'article sur l'école).

La bonne nouvelle du moment, la construction du Centre Multi Services (CMS) avance.

Après les vacances, bonne rentrée à Tous

Portez vous bien,

Jackie Rouillon
Présidente de Burkina Songré

Association Burkina Songré
reconnue d'utilité générale
49, avenue Victor Hugo 95 250 Beauchamp — mobile 06 30 63 67 17
Courriel : burkina.songre@yahoo.fr
www.burkinasongre.asso.fr

EDUCATION



L'école

Cette année, l'effectif a joué négativement sur la qualité de l'enseignement, d'ailleurs cela se confirme car les résultats au CEP ont été moins bons.

Bougrétenga a enregistré 63 % de succès soit 46 admis (30 garçons, 16 filles).



L'école B (la deuxième école)

La construction de l'école B doit permettre de résoudre le problème du sureffectif, il ne faut pas s'en plaindre cela veut bien dire que petit à petit tous les enfants de Bougrétenga peuvent être scolarisés. D'autre part, l'éloignement de l'école actuelle située à l'autre bout du village fait que certains enfants font près de 5 km aller tous les jours.

Pour ce faire, un dossier de mécénat va être réalisé et envoyé à certaines fondations.

En attendant, un hangar de fortune va être mis en place pour alléger l'école principale à l'initiative de l'ADB (Association pour le Développement de Bougrétenga) et son Président François YAMEOGO.

Le collège (parrainage)

Ci-joint, le détail de la somme demandée pour un parrainage pour une année scolaire, : dans un collège public

** Inscription scolarité, cantine, livres	75 €	
** Fournitures, uniforme, etc..	25 €	= total 100 €/an

Une dépense non renouvelable sera nécessaire, un vélo d'une valeur de 60 €

Le Centre Multi-Services (CMS)

C'est avec un mois de retard que la saison des pluies s'est manifestée cette année désorganisant ainsi la collecte des agrégats par les habitants de Bougretenga. La priorité, bien sur, est donnée à la culture vivrière qui a un impact direct sur la vie courante pendant toute l'année à venir.

Malgré cela, nos chers Bougrétengais se sont attelés avec beaucoup d'acharnement à récupérer dans les environs : cailloux sauvages, sable, latérite de terre.

Après la construction d'un petit abri pour le stockage, l'ADB, notre partenaire local, a acheté 5 tonnes de ciment pour la confection des parpaings que nous voyons ci-dessous .



Un petit mot de François à Jackie (Naba)
« Bonsoir Naba!

lundi 25 juillet 2011 21:28

Chantier CMS

Ici tout va bien et on vous souhaite autant.

La saison va mieux maintenant et de grandes pluies tombent maintenant. On craint les inondations. La semaine passée, un grand vent est passé, faisant tomber beaucoup d'arbres. Le figuier proche des latrines et de la fosse fumièrre chez nous et un néré sur la colline sont tombés. Ça joue même sur l'évolution du chantier. Comme les maçons viennent de Pouytenga, dès que la pluie se signale, ils ne bougent pas. Mais le chantier avance doucement. Comme vous pouvez le constater, le terrassement est terminé et les briques pleines seront posées aujourd'hui.

Urbain est bien arrivé. Il passera au village après son séminaire. ça fait vraiment plaisir de le revoir. Dieu merci pour tout! J'espère qu'il pourra vous rapporter des statuettes.

Le bilan financier de l'école sera fait jeudi 28. Je vous l'expédie dès que!

Bien de choses à tous!

Amicalement François! »



Comme vous le constatez les ateliers de couture et tissage commence à pousser de terre !

Hommage

Les membres du Conseil d'Administration de l'Association Burkina Songré ont une pensée toute particulière pour le Trésorier **Ipala Dominique YAMEOGO** de l'Association locale l'ADB qui a trouvé la mort dans un accident de circulation le 28 avril 2011, Dominique très dévoué pour le développement du village ne verra pas aboutir certains projets qui pour une grande partie sont le fruit de son dévouement. Sincères Condoléances à sa famille.

Exposition Photos à Amnesty International France

Du 15 au 30 Mars 2011, nous avons pu présenter une trentaine de clichés photos faites par Guy Rouillon Lors d'un voyage effectué au Burkina Faso.

Cela a été l'occasion de présenter aux salariés et bénévoles de la Section Française d'Amnesty International le but de notre Association Burkina Songré dans le village de Bougrétenga.

D'ailleurs, Amnesty Burkina est passé au village au mois d'avril 2010 lors de la foire sur la santé maternelle et a présenté sa campagne « exigeons la dignité » et développer son thème sur la mortalité maternelle au Burkina Faso.



Randonnée, Pique-nique dans le Vexin

Le dimanche 19 juin 2011, nous avons organisé notre randonnée pique-nique, très sympathique mais peu de monde, expérience à renouveler, alors venez nombreux....



Dates à retenir

Le Samedi 10 Septembre 2011

Présence au **Forum des Associations** à Beauchamp

Le Samedi 8 Octobre 2011

Stand de notre association à la 16ème **Fête des Vendanges** à Beauchamp
Place du marché

Comment participer à nos actions

En adhérant à notre association, en faisant un don, en faisant part de vos idées sur les projets en cours ou sur tout nouveau projet.

Sachez que nous sommes en recherche de mécènes, si vous travaillez dans une entreprise dotée d'une Fondation oeuvrant dans nos domaines d'intervention, nous avons la possibilité de déposer un dossier de mécénat, alors n'hésitez pas.

Bulletin d'Adhésion

Vous souhaitez soutenir nos actions ?

Adhérez à notre association :

Nom :
Prénom :
Adresse :
Code postal :
Ville :
N° de téléphone :
Courriel :

Je souhaite adhérer à Burkina Songré :

- Individuelle 15 €
 Etudiant 10 €
 Couple 25 €

Je souhaite faire un don de : €

66 % de réduction d'impôt (voir au dos)

Si affectation sur projet spécifique nous le signaler.
Vous pouvez aussi nous aider en consacrant de votre temps.

A retourner à l'adresse suivante :



Burkina Songré
49, avenue Victor Hugo
95 250 - Beauchamp -

Burkina Songré

49, avenue Victor Hugo
95 250 - Beauchamp -

01 39 60 03 09
06 30 63 67 17

burkina.songre@yahoo.fr



www.burkinasongre.asso.fr



Association humanitaire



Pourquoi Burkina Songré ?

Burkina Songré, « Aide au Burkina » en langue nationale Mooré est une association à but humanitaire qui a pour vocation d'agir en faveur du développement du Burkina Faso, un des pays les plus pauvres d'Afrique.

Notre mission

Apporter une contribution au développement local des zones défavorisées du Burkina Faso par le financement de projets portés par la population et les associations locales.

Nous agissons ainsi en partenariat avec des associations locales qui connaissent et nous indiquent les champs prioritaires d'intervention.

Ce choix nous permet de relayer la dynamique locale pleine d'espoir et de financer des projets concrets répondant aux réels besoins de la population.

Notre mode d'intervention

Burkina Songré a choisi d'intervenir dans un premier temps au sein du village de Bougrétenga. Situé à 150 km à l'est de Ouagadougou, ce village de 3000 habitants se bat pour son développement et mérite qu'on lui tende la main.

Notre principal relais dans le suivi et la réalisation des projets au niveau local est l'Association pour le Développement de Bougrétenga (ADB). En accord avec l'ADB nous avons choisi principalement l'éducation et le social comme domaines d'interventions à Bougrétenga.

Notre contribution matérielle, technique et financière est la vôtre et constitue un gage de succès des projets. Nous restons attentifs aux besoins locaux et vigilants sur la bonne utilisation des fonds qui nous sont confiés pour le financement de telles opérations.

Actions en cours



Ecole gratuite pour les 485 enfants du village :

Une somme de 4 euros permet à un enfant d'être scolarisé pour un an.



Projet d'un Centre Multi-Services qui participe à la lutte contre la pauvreté. Le Centre crée des activités génératrices de revenus pour les femmes :

- Atelier couture
- Atelier tissage
- Presse beurre de karité, savonnerie
- Bibliothèque, etc...



Reboisement



Poulaillers familiaux

Comment nous soutenir ?

En devenant membre de Burkina Songré :

→ Vous choisissez de fidéliser votre engagement en faveur d'un développement durable par votre cotisation annuelle et votre implication bénévole dans la vie de l'association !

En faisant un don :

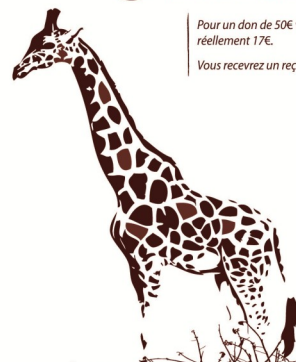
→ Votre contribution sous toute forme est essentielle pour la réalisation de notre mission. Vous pouvez choisir d'affecter votre don à la mise en œuvre d'un projet spécifique ou de le dédier au budget global.



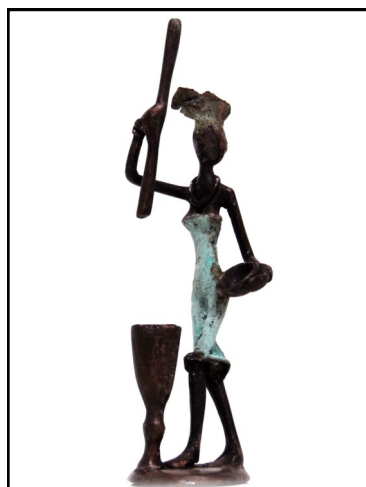
66 % de votre soutien à Burkina Songré est déductible de vos impôts dans la limite de 20 % de vos revenus imposables

Pour un don de 50€ vous payez réellement 17€.

Vous recevrez un reçu fiscal

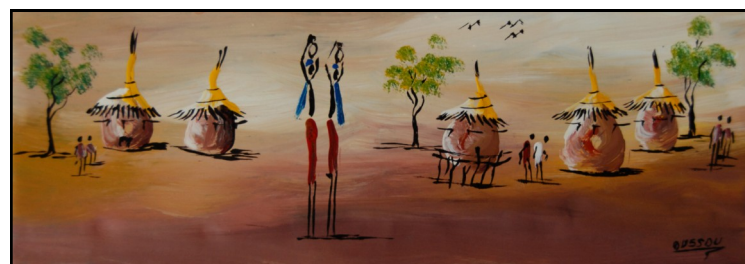
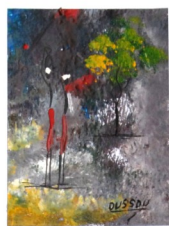


Catalogue de nos produits



Nos statuettes en bronze :
25 € les grandes, 15 € les petites

Les peintures originales sur métal de Oussou
artiste à Kou Dougou à 12 € la plaque.
Les cartes postales originales à 1 € la carte



Nous pouvons aussi vous proposer du tissu de l'Afrique de l'Ouest pour faire des nappes, des coussins, des vêtements à 9 € le m.

Des cartes de vœux sont en cours de création, notre artiste Monique Michel vous proposera très bientôt de nouvelles cartes.

Si vous souhaitez des objets africains comme des masques ou objets en bois, adressez nous votre demande.